

Connection à internet avec un modem série

niveau : simple

temps estimé: 2min

auteur : cosmicflo

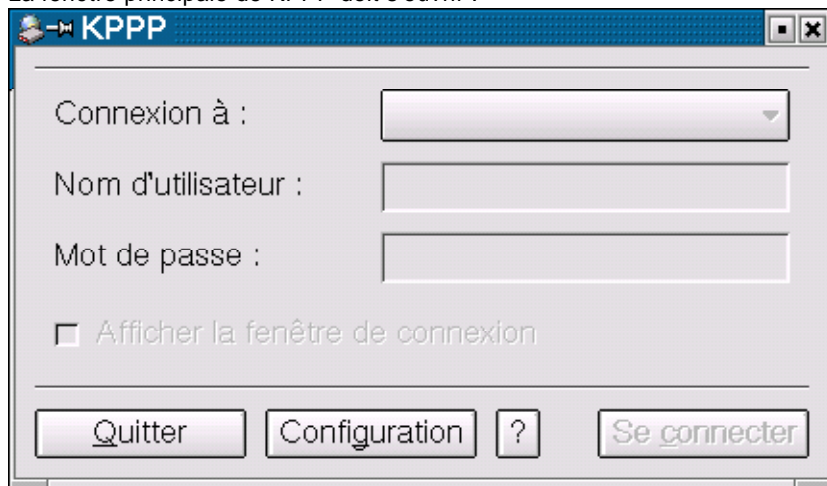
Pré-requis

- matériel : un modem standard relié à un port série, prêt à fonctionner.

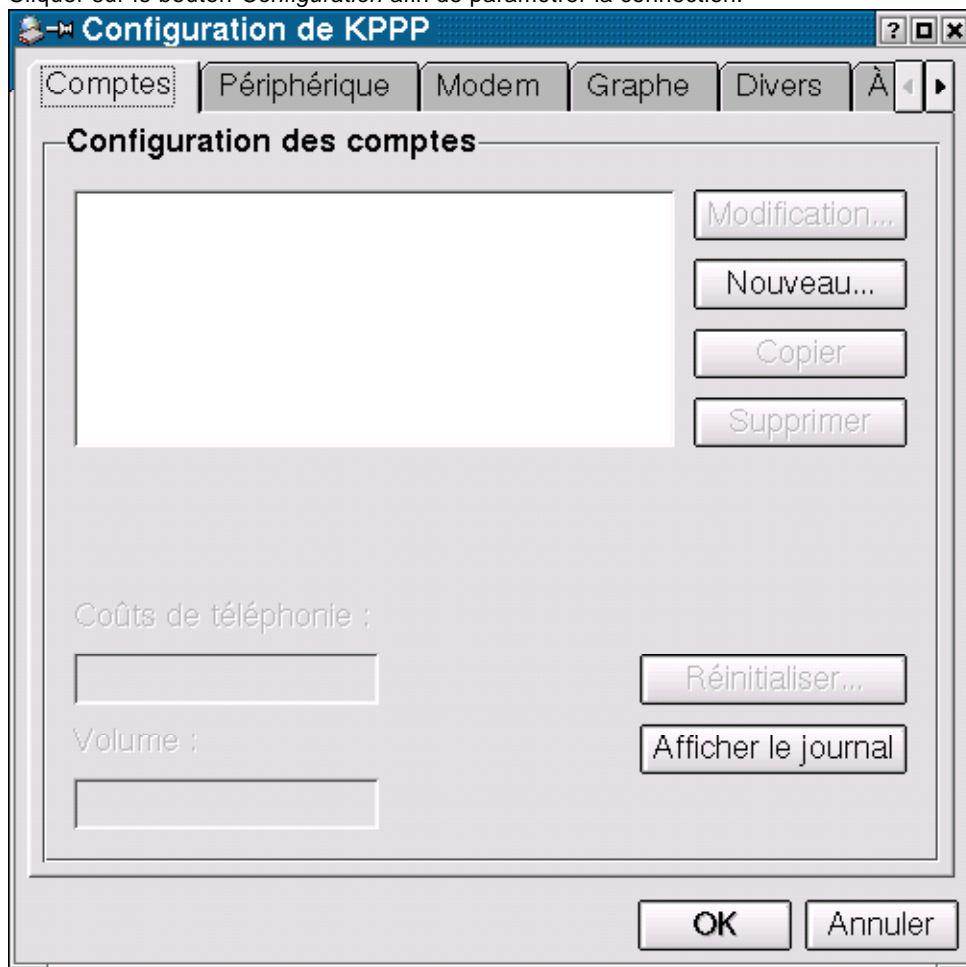
Configuration avec le gestionnaire de connexion KPPP

Aller dans le menu K de KDE -> Internet -> cliquer sur KPPP.

La fenêtre principale de KPPP doit s'ouvrir :



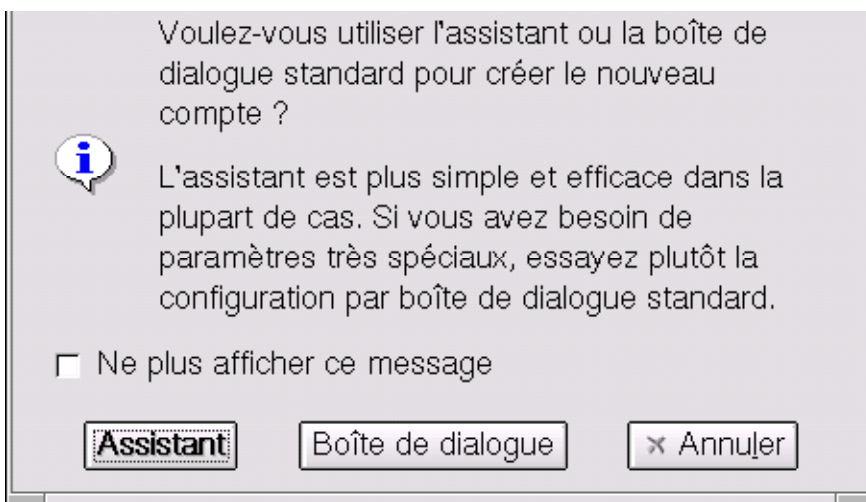
Cliquer sur le bouton *Configuration* afin de paramétrer la connection.



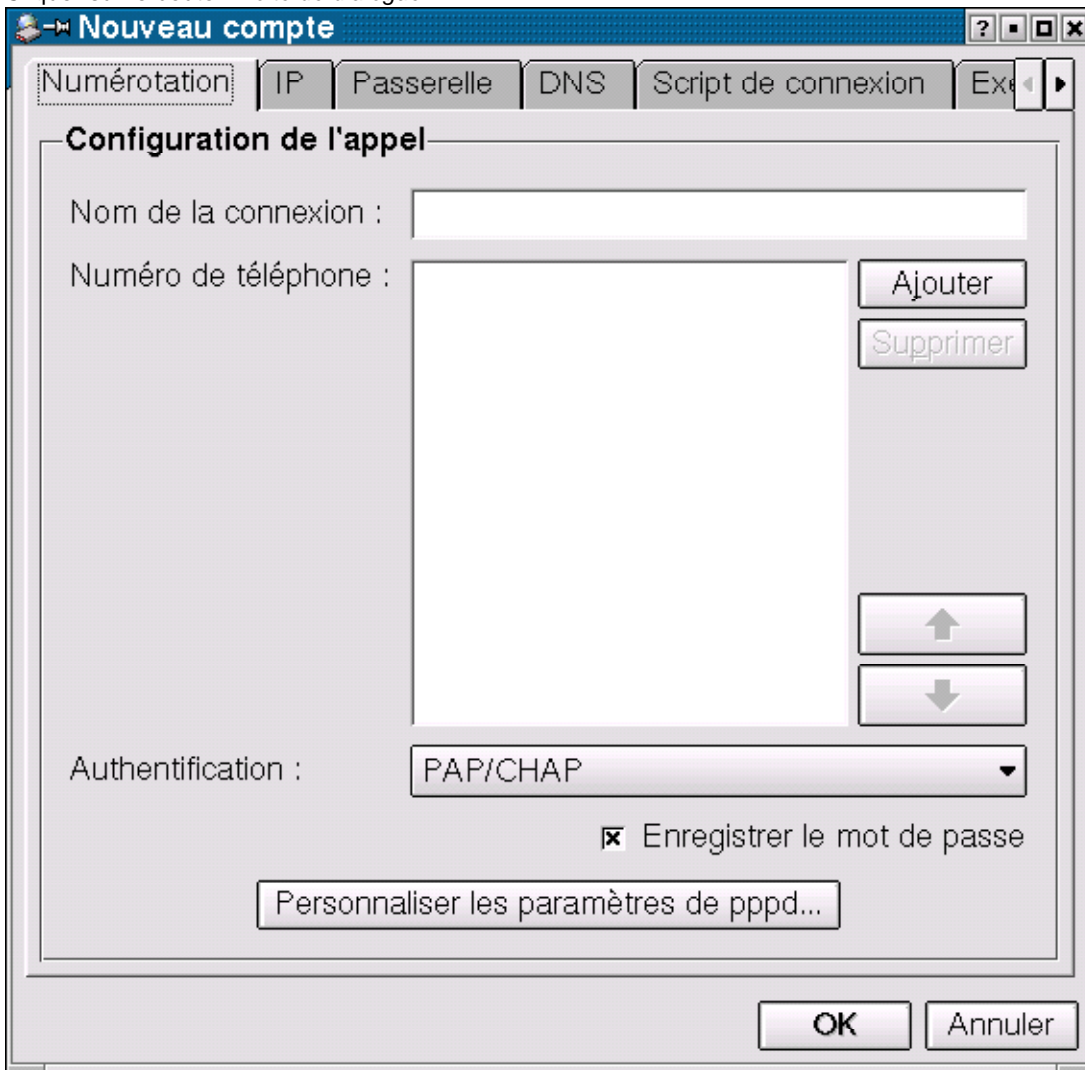
L'assistant de configuration de KPPP est lancé.

Cliquer sur le bouton *Nouveau...*



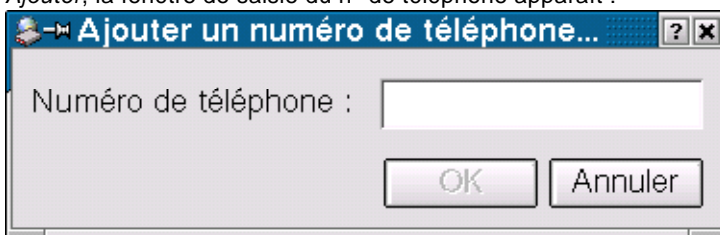


Cliquer sur le bouton *Boîte de dialogue*



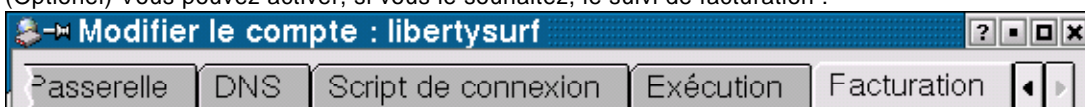
L'assistant de nouveau compte est lancé.

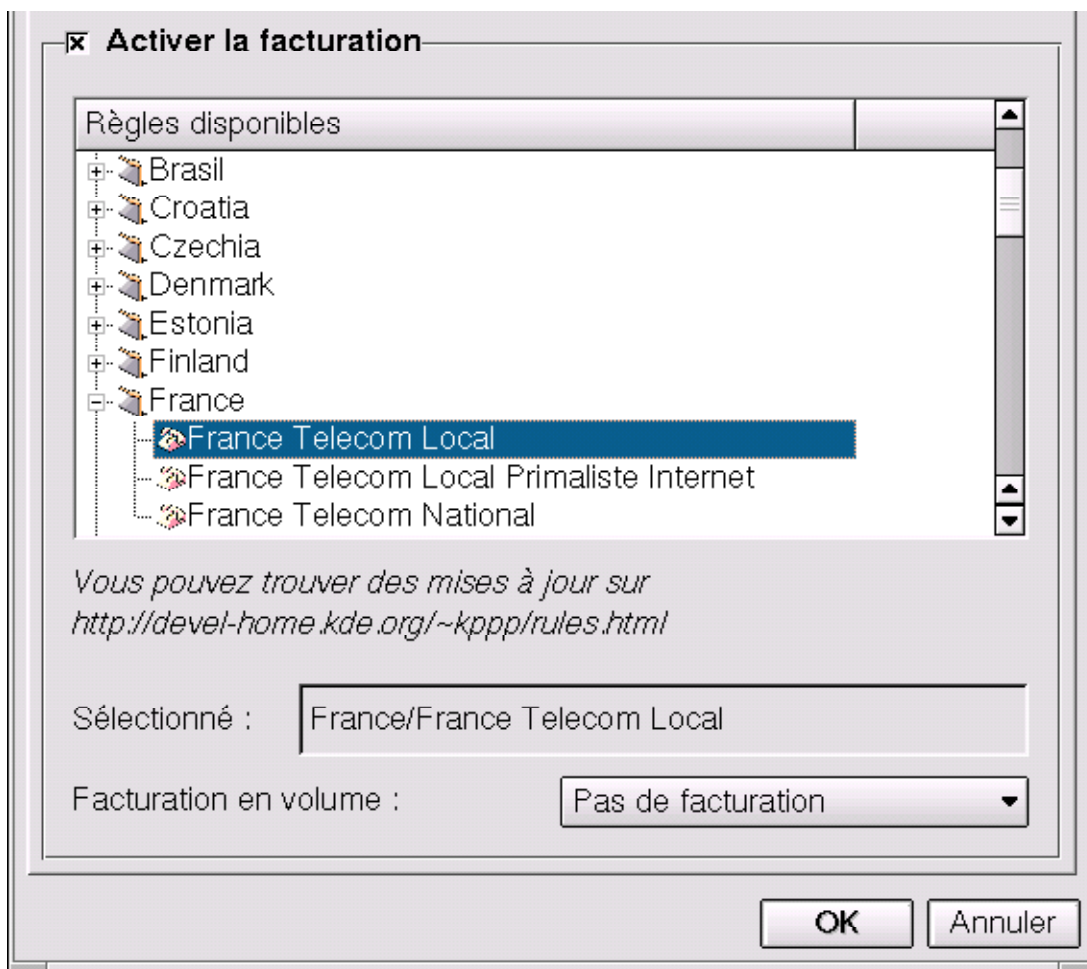
Saisir un nom de connexion (le nom de votre fournisseur d'accès à Internet (FAI) par exemple) puis cliquer sur le bouton *Ajouter*, la fenêtre de saisie du n° de téléphone apparaît :



Saisir le n° de téléphone fourni par le FAI.

(Optionel) Vous pouvez activer, si vous le souhaitez, le suivi de facturation :



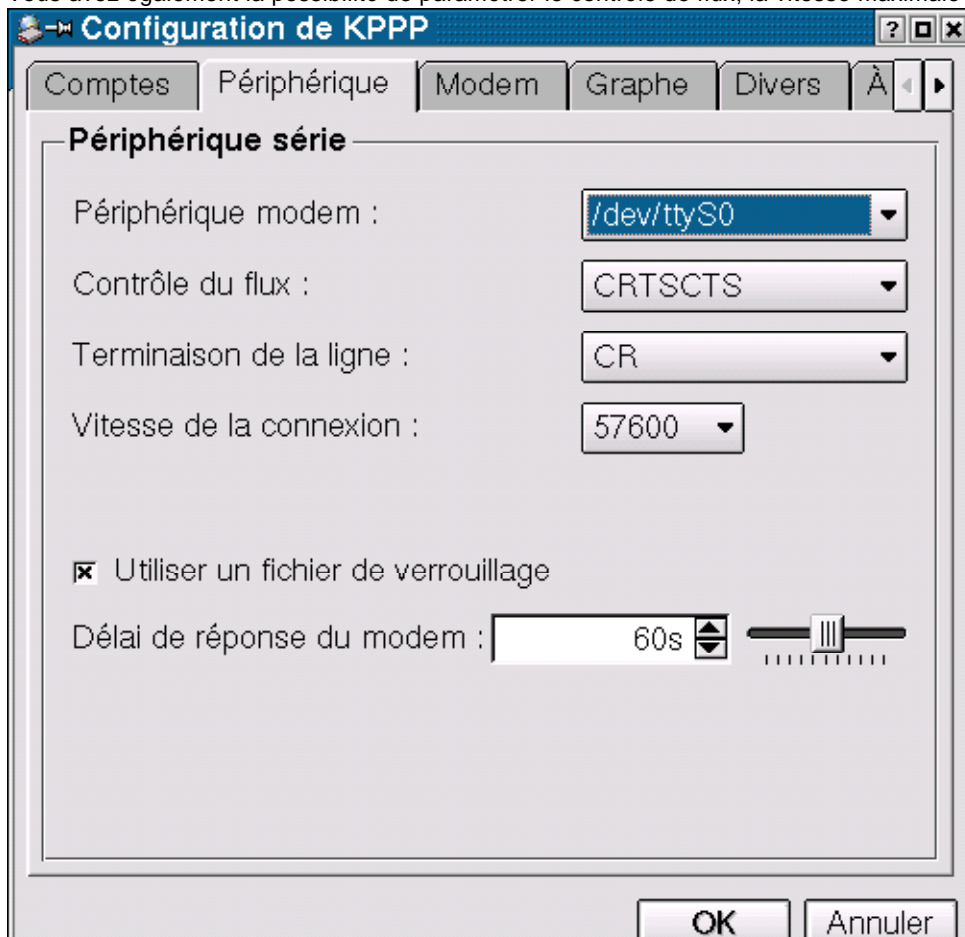


Valider les informations saisies dans l'assistant de nouveau compte, la fenêtre se ferme.

Dans la fenêtre de configuration de KPPP restante, aller sur l'onglet *Périphérique* et choisir le port série sur lequel est connecté le modem (/dev/ttyS0 correspond à COM1 et /dev/ttyS1 à COM2 sur Windows(tm)).

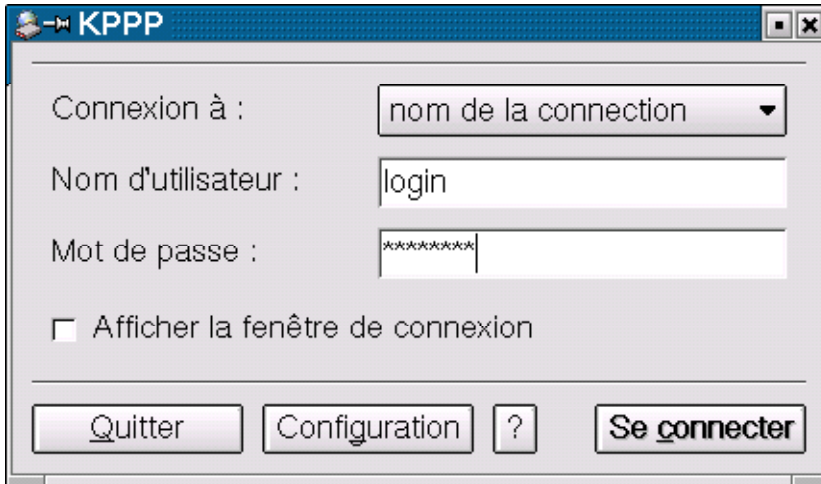
En cas de doute, consultez la documentation de votre ordinateur.

Vous avez également la possibilité de paramétrer le contrôle de flux, la vitesse maximale de connexion :



Cliquer sur ok pour valider la configuration.

Connexion et déconnexion



The image shows a window titled "KPPP" with a blue header bar. Inside the window, there are three input fields: "Connexion à :" with a dropdown menu showing "nom de la connexion", "Nom d'utilisateur :" with the text "login", and "Mot de passe :" with a masked password "*****". Below these fields is a checkbox labeled "Afficher la fenêtre de connexion" which is currently unchecked. At the bottom of the window, there are four buttons: "Quitter", "Configuration", "?", and "Se connecter".

De retour à l'écran principal, saisissez votre identifiant de connexion, votre mot de passe et cliquez sur *Se connecter* pour lancer la connexion à Internet.

Un item s'ajoute dans la barre des tâches.

Pour vous déconnecter, cliquez sur cet item, la fenêtre de la connexion s'ouvre, cliquez sur *Se déconnecter*.