

# Installation de l'Alcatel Speedtouch USB

*niveau : facile*

*temps estimé : 4 minutes, en possédant les pré-requis*

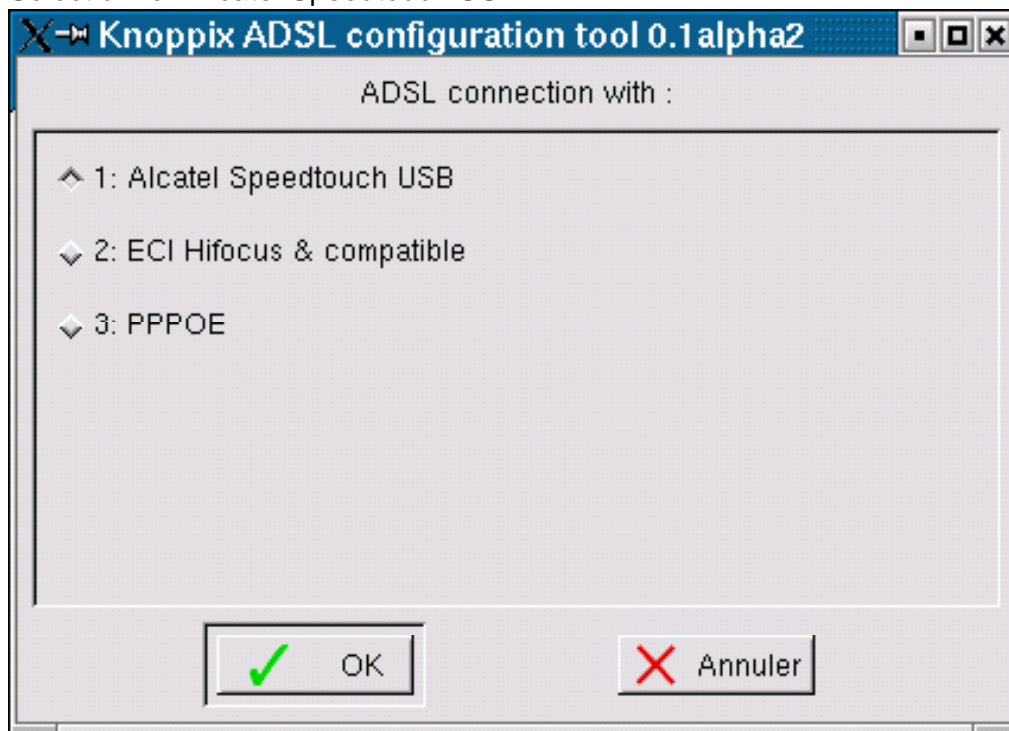
*auteur : Theo69*

## Pré-requis

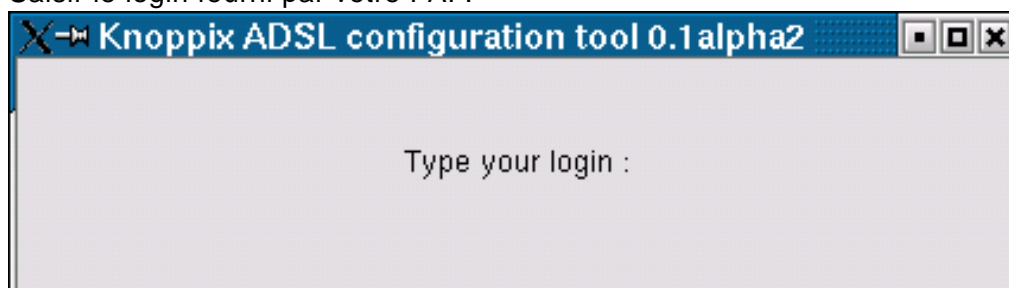
- logiciels :
  - Le programme adslconfig
  - Les drivers speedtouch
  - le microcode mgmt.o - (le fichier alcaudsl.sys présent sur le CD de drivers renommé en mgmt.o pourra faire l'affaire)

## Installation & configuration (nécessite d'être connecté en tant que root)

- Créer le répertoire speedtouch dans /usr/share.
- Placer le fichier mgmt.o dans /usr/share/speedtouch.
- Installer speedtouch\_1.0-1.1rc2-1\_i386.deb (en mode graphique, cliquer dessus, et kpackage s'ouvre. Il suffit ensuite de cliquer sur installer, sinon dpkg -i speedtouch\_1.0-1.1rc2-1\_i386.deb en ligne de commande).
- Extraire le programme adslconfig (en mode graphique : cliquer droit sur adslconfig0.1alpha2.tar.gz, et extraire ici).
- Passer en root dans une console (taper su, entrée puis le mot de passe du root) dans le répertoire contenant adslconfig
- Lancer le programme adslconfig (./adslconfig), suivre les instructions : Sélectionner 'Alcatel Speedtouch USB' :

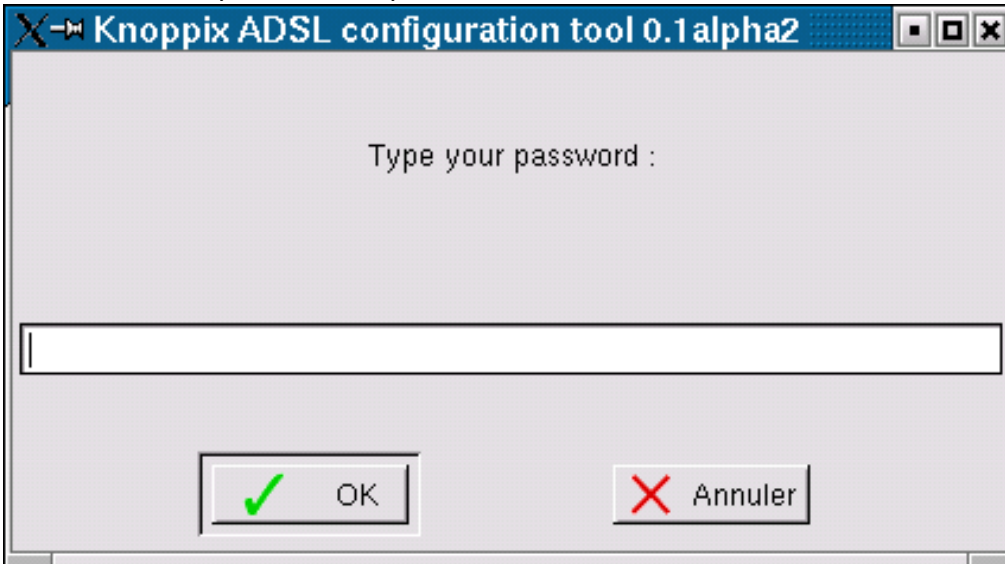


Saisir le login fourni par votre FAI :

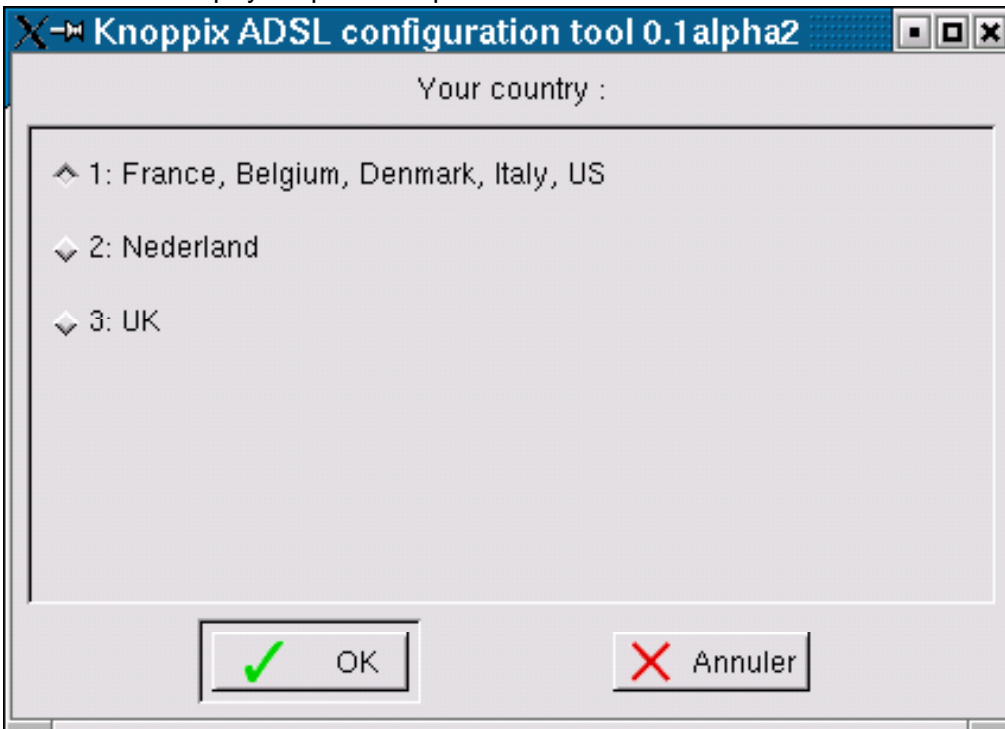




Saisir le mot de passe fourni par votre FAI :



Sélectionner le pays à partir duquel vous vous connectez :



et voilà, vous devriez être connecté à Internet. Si la configuration échoue, vérifiez vos paramètres et ré-essayez.